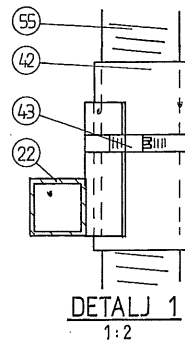
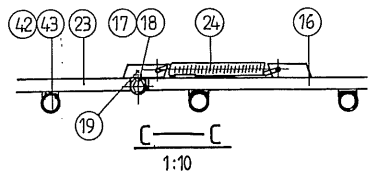
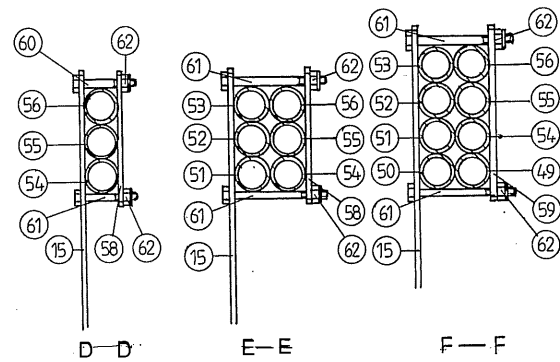
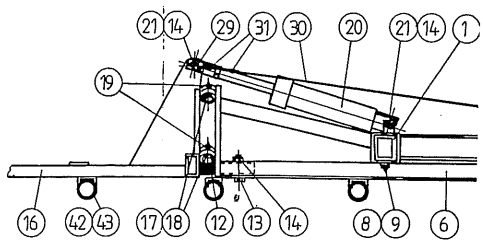
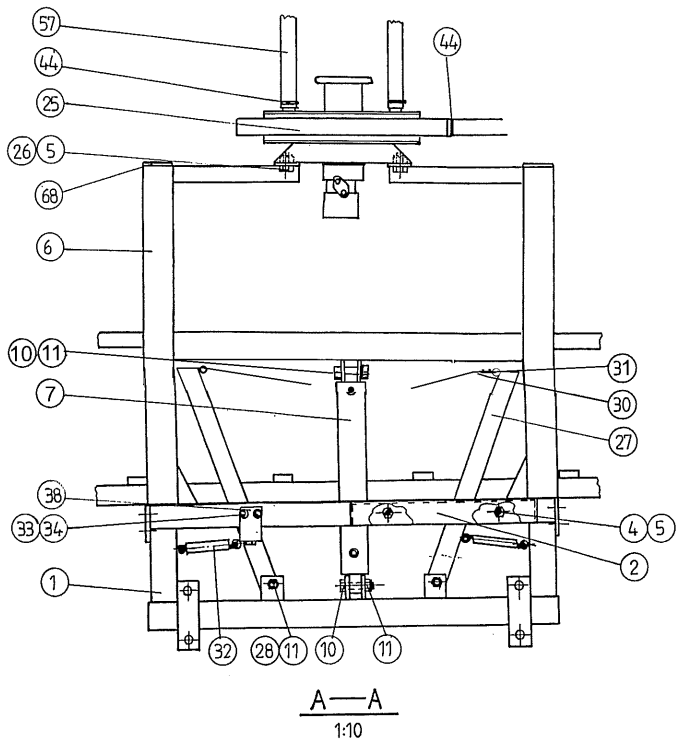


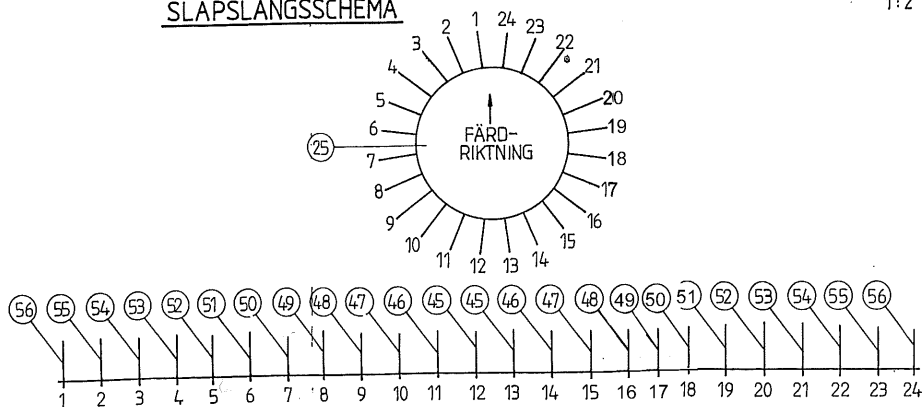
MONTAGESATS REIME 762 102
 MONTAGESATS STAR 762 103
 MONTAGESATS OLBY 762 104



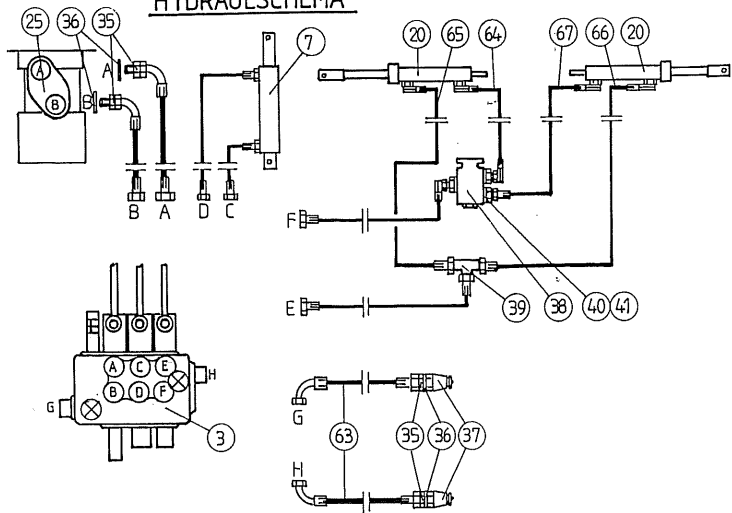
SAMTLIGA SMÖRJUNKTER FYLLS
 MED UNIVERSALFETT 217660.

SLÄPSLANGSLÄNGDER ANPASSADE
 FÖR 1000mm RAMPHÖJD.

SLÄPSLANGSSCHEMA



HYDRAULSCHEMA



68	2	ISLAGSANDA PLAST 80x80	207695
67	1	HSL 1/4" x1000 Ri-90i	403643
66	1	HSL 1/4" x1200 Ri-90i	403642
65	1	HSL 1/4" x900 Ri-90i	403641
64	1	HSL 1/4" x700 90i-90i	403640
63	2	HSL 1/2" x1200 Ri-90i	403726
62	12	MUTTER M8 Nyloc	208202
61	8	SKRUV M8x120	208037
60	4	SKRUV M8x80	208158
59	2	BRYGGA 4	402467
58	4	BRYGGA 3	402466
57	2	LUFTSLANG	403082
56	2	SLÄPSLANG 6400	403659
55	2	SLÄPSLANG 5900	403658
54	2	SLÄPSLANG 5450	403657
53	2	SLÄPSLANG 4900	403656
52	2	SLÄPSLANG 4700	403655
51	2	SLÄPSLANG 4350	403654
50	2	SLÄPSLANG 3950	403653
49	2	SLÄPSLANG 3650	403652
48	2	SLÄPSLANG 3300	403651
47	2	SLÄPSLANG 3200	403650
46	2	SLÄPSLANG 2950	403649
45	2	SLÄPSLANG 2800	403648
44	26	SNACKSLANGKLAMMA 38-44	208975
43	24	SNACKSLANGKLAMMA 44-56	208976
42	24	HYLSA	403647
41	3	ADAPTER 835 6-4	208619
40	3	TREDORING 3/8	208611
39	1	T-RÖR 1/4"	208632
38	1	FÖRDELNINGSENTIL	208682
37	2	HANDEL FASTER 1/2"	208605
36	4	TREDORING 1/2"	208610
35	4	ADAPTER 835 08-08	208617
34	2	MUTTER M6 Nyloc	208201
33	2	SKRUV M6x85	208016
32	2	DRAGFJÄDER 165x28x3,2	202231
31	8	VAJERLAS Ø6	209424
30	2	VAJER Ø6-1550	403093
29	2	VAJERVINKEL	403867
28	2	SKRUV M16x90	208092
27	2	TRANSPORTSTÖD	762555
26	4	SKRUV M12x30	208062
25	1	FÖRDELARE 24 KOMPLETT	762530
24	2	DRAGFJÄDER 285-35-5	202519
23	1	JIBB VA	762520
22	1	JIBB HÖ	762519
21	4	SKRUV M10x40	208046
20	2	HYDRAULCYLINDER 50/25-150	208577
19	6	SMÖRNIPPEL 1/4" UNC	208391
18	6	MUTTER M20 Nyloc	208207
17	6	SKRUV M20x110	208124
16	1	SIDSEKTION VA	762518
15	1	SIDSEKTION HÖ	762517
14	6	MUTTER M10 Nyloc	208203
13	2	SKRUV M10x70	208052
12	2	GUMMISTAV	403646
11	4	MUTTER M16 Nyloc	208206
10	2	SKRUV M16x75	208090
9	2	BRICKA 10-18-2	208310
8	2	SMÖRNIPPEL R 1/8	208392
7	1	HYDRAULCYLINDER 63/32-40-610	249033
6	1	MITTSEKTION	762516
5	6	MUTTER M12 Nyloc	208204
4	2	SKRUV M12x60	208068
3	1	SPAKPAKETSENHET	762558
2	1	PLATTFORM	762523
1	1	STATIV	762515

Detta är en digital renovering
 av originalritning

Det-nr	Ant.	Benämning	Material	Mod-nr Anmärkning Dimension	A n m.					
Konstr.	Ritad	HF	Kop.	Konstr.	Stans.	Godk.	Slutg.	1:20/10/5/2	Erställt	Erställt av
RANVERKEN		i Tråvad AB		RAMP 9m 24-slangar		Rita-nr		762 101	2	