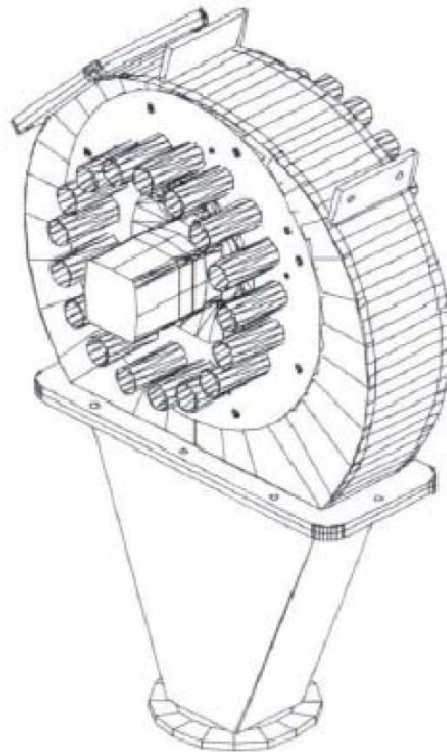


HARSÖ

SKÄRRINGSFÖRDELARE 40/45 Bruksanvisning/Reservdelslista

Art. Nr. 209901000



MONTERINGSANVISNING AV SKÄRRINGSFÖRDELARE

Systemet består av:

- 1 Skärringsfördelare
- 2 Gödselintag

Fördelaren skall monteras så att gödselintaget är vänt nedåt. Detta hindrar främmande föremål att fastna och tömning blir lättare att utföra med en ventil i anslutning till gödselintaget. Fördelaren monteras på redskapets konstruktion i de två fäst öron som finns på toppen av fördelaren. Oljemotorn tål på trycksidan 170 bar och på retursidan 50 bar. Om trycket på retursidan överstiger 50 bar SKALL en dräneringsledning anslutas direkt till tanken. Oljeflödet skall ligga mellan 35 liter/min och 55 liter/min.

Viktigt: För att kunna uppnå en önskvärd fördelning av gödseln med en fördelare, är det viktigt att man med hänsyn till infästning, konstruktion och montering, ser till att slangarna alltid har ett jämt och konstant fall bort från fördelaren.

Fördelaren kräver ett gödseltryck på min 0,2 bar. Med tjock gödsel bör trycket vara min 0,55 bar för att uppnå en önskvärd fördelning.



Säkerhet vid användning av skärningsfördelare

Innan fördelaren tas i bruk finns det en rad säkerhetsaspekter man skall vara uppmärksam på.

Generella aspekter med avseende på giftiga gaser, explosionsrisk etc. skall också tas hänsyn till vid användning av fördelare. Bland annat skall man vid inspektion och reparation vara uppmärksam på dödliga svavelhaltiga gaser, som kan orsaka lungcancer, och därför inte omedelbart registreras. Likaså ska man vara uppmärksam på metan - och ammoniakavgång, som under vissa förhållanden kan vara särskilt explosionsfarliga.

Vid inspektion och rengörning av fördelaren skall hydrauliken vara bruten och traktorns motor avstängd.

UNDERHÅLL AV SKÄRRINGSFÖRDELARE

Dagligt:

Avlägsna inspektionskåpan på fördelaren för att kontrollera skärringarnas tillstånd. Starta fördelaren och kontrollera att skärringarna har den korrekta zick zack - rörelsen och trycks ut mot motskåret av gummiringarna. Smörj excentern veckovis med universalfett.

MAX 2 tryck med en allmän handfettspruta. Var uppmärksam på att översmörjning av excentern förstör tätningen till kullagret. VIKTIGT:

Avtappningsventilen (sitter nedanför matarslangen till fördelaren) öppnas, när det är risk för frost.

Den används också för att avlägsna främmande föremål som inte kan passera fördelaren.

Årligt:

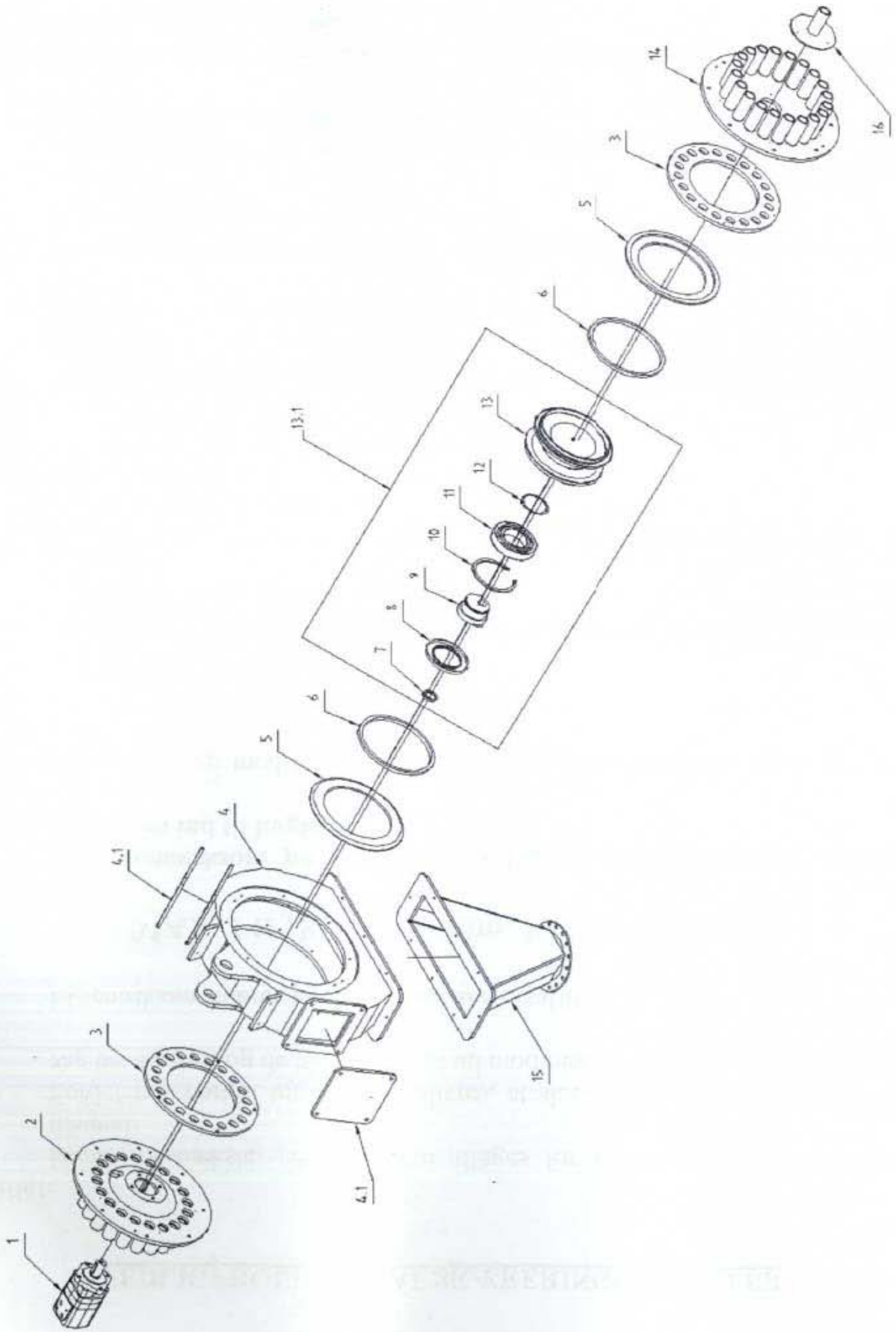
Fördelaren bör plockas isär emellanåt, förslagsvis en gång per säsong (beroende på hur ofta rampen används), för att kontrollera eventuell förslitning eller deformation av slitdelarna.

Skärring, motskär och tapp skall smörjas med olja om fördelaren inte används dagligen.

Fördelaren plockas isär genom att sidoplattan mitt emot hydraulmotorn monteras av, varefter delarna kan plockas ut.

OBS:

Traktorn SKALL vara avstängd eller hydraulslangarna vara demonterade INNAN fördelaren plockas isär.



Pos.	Art. Nr.	Benämning	Antal
1	259900000	Hydraulmotor	1
2	259903000	Sidoplatta Ø 482 Vänster - Motorsida	1
3	259906000	Motskär Ø 390	2
4	259910000	Hus till 30-40 håls fördelare, galv	1
4.1	259912000	Inspektionslucka	2
5	259913000	Skärning Ø 330 (standard)	2
5	269900000	Skärning Ø 340	2
5	269901000	Skärning Ø 350 (standard variabel)	2
6	259915000	Gummiring	2
7	259917000	V-packning	1
8	259918000	Tätning (fast)	1
8	269902000	Tätning (variabel)	1
9	259919000	Excenter typ OMS (standard)	1
9	269903000	Excenter variabel komplett	1
9	269904000	Excenter variabel komplett (standard 15/25)	1
10	259920000	Låsring (fast)	1
10	269905000	Låsring (variabel)	1
11	259921000	Lager (fast)	1
11	269906000	Lager (variabel)	2
12	259922000	Låsring (fast)	1
12	269907000	Låsring (variabel)	1
13	259923000	Lagerhus för excenter	1
13	269908000	Lagerhus för excenter	1
13.1	259924000	Lagerhus komplett med lager och excenter	1
13.1	269909000	Lagerhus komplett med lager och excenter	1
14	259927000	Sidoplatta Ø 482 Högersida	1
15	259930000	Inlopp till fördelare	1
16	269910000	Luftintag	1

Ex: Sidoplatta – {xx} {xx} = Sidoplatta – {antal hål} {diameter på slangstuds}

Ex: Motskär – {xx} {xx} = Motskär – {antal hål} {hålstorlek}

Ex: Motskär

