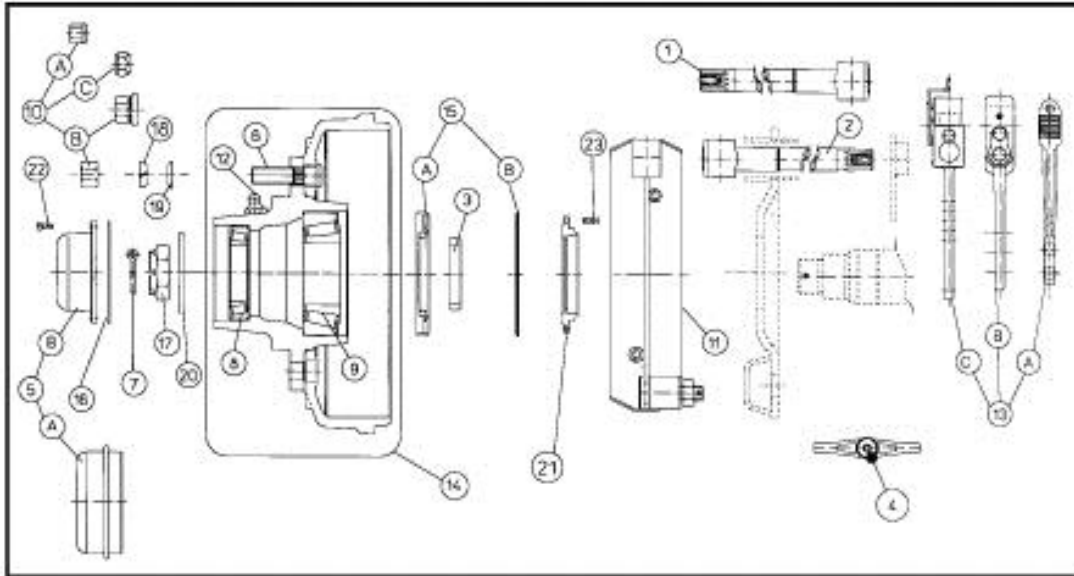


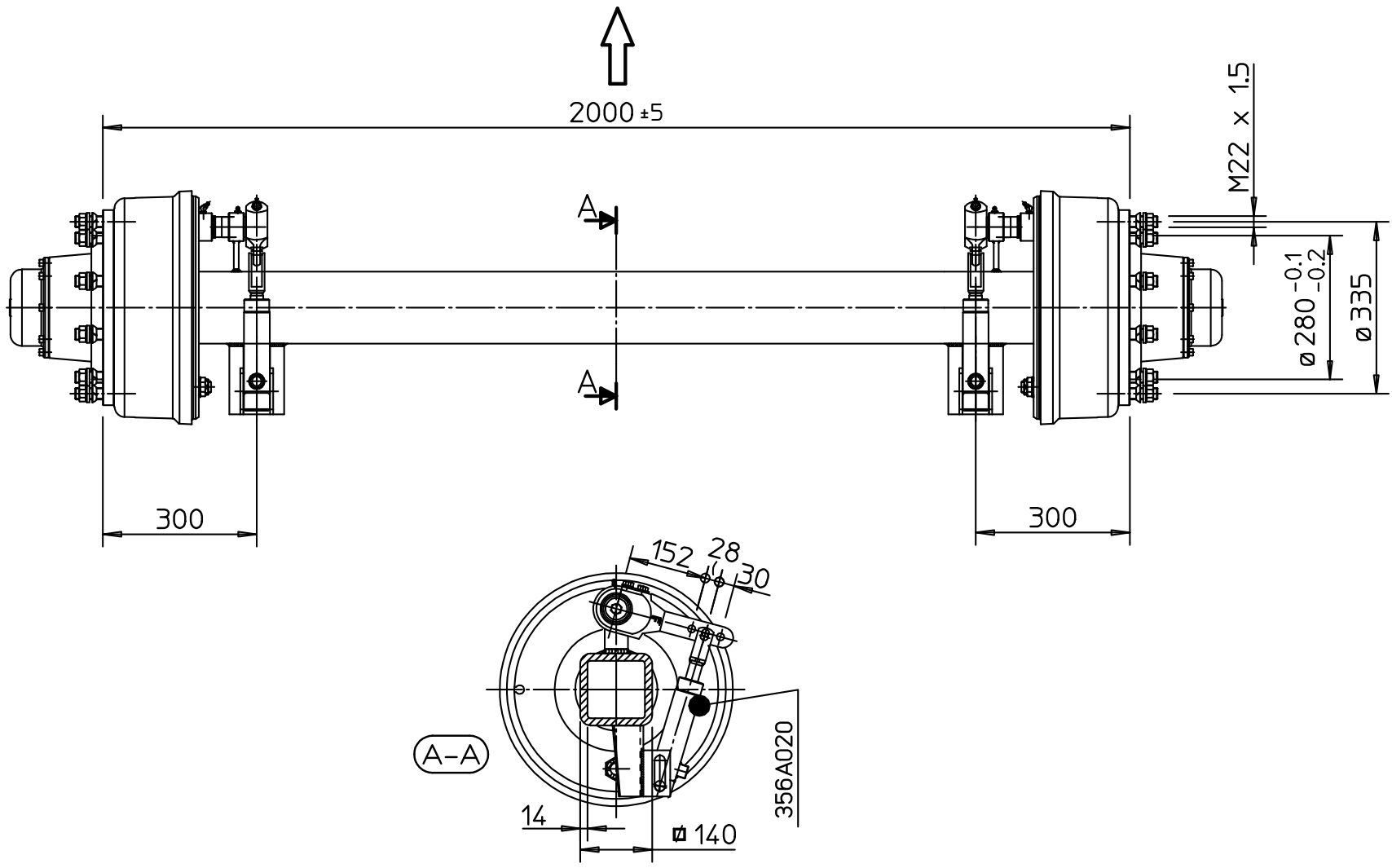
Reservdelslista GKN-hjulaxlar

Typ	Artikel nr Rana	Benämning
Stel 140	239862000	140x140, SPV 2000 mm, 32218/32221, 10/280/335 M22x1,5 Broms 400x120 inkl bromscylinrar



Position	Artikel nr Rana	Benämning
1	239 826 000	Nockaxel
3	239 828 000	Tätningarring (till okt 2005)
3	239 819 000	Tätningarring
5	239 820 000	Navkapsel D.191
6	239 821 000	Pinnbult
7	239 822 000	Splint, saxpinne
8	229 813 000	Lager
9	239 750 000	Lager
10	209 865 000	Fälgmutter M22x1,5 Rak
10	408 738 000	Fälgmutter, kupol
11	239 807 000	Bromsbacksats 400x120 inkl fjädrar och ankarbult
13	239 856 000	Bromshävarm
14	239 857 000	Nav inkl bromstrumma, pinnbult, lager
	239 872 000	Bromstrumma
15	239 830 000	Tätning
16	229 782 000	Tätning till navkapsel
17	239 752 000	Kronmutter
18	229 806 000	Sfärisk fjäderbricka 22,5 mm
22	208 027 000	Skruv till navkapsel
	239 817 000	Bromscylinrar
	239 880 000	Packningssats bromscylinrar

Proprietà riservata. - Questo disegno non può essere utilizzato o riprodotto senza nostra autorizzazione.
 This print is provided on a restricted basis and is not to be used in any way detrimental to our interests.



COD. CLIENTE : _____
 CARATTERISTICHE :
 - MAT. FUS. E TUB. ST.52-3 DIN 17100
 - CILINDRI IDRAULICI

 NOTE :
 - TARGH. SU BARRA cod.351F030 - 351F040

OMOLOGA TUV TIPO 4012/2E		
PNEUMATICO	RAGGIO MIN (mm.)	RAGGIO MAX (mm.)
		640
CAPACITA' FRENO > 25 km/h	(kg)	(kg)
		5000
CAPACITA' FRENO	(kg)	(kg)

SBALZO - BOSSELLAGE (mm.)	480
TIPO - TYPE	14C1
PNEUMATICO - TYRE	R.din. ≤ 22,5"
SPOSTAMENTO - OFFSET	ET = 0
ANELLO DI TENUTA WASHER	RADIALE

VELOCITA' SPEED (km/h)	PORTATA (kg) - CARRYING CAP. (kg)		
60	13700	14300	13200
80	12500	13000	11900
DENOMINAZIONE - DENOMINATION - DESIGNATION - BENENNING (018385)			
ASSALE $\varnothing 140$			
ATTACCO 10 COLON. $\varnothing 280 \times \varnothing 335$			
FRENO 400G x 120			

PROGETTO - PROJECT ENTWURF	
SCALA - SCALE ECHELLE - MASSTAB	1:12
DISEGNATO - DRAWN DESSINE - GEZEICHNET	Longo

PESO - WEIGHT POIDS - GEWICHT (kg)	
DATA - DATE - DATUM	12-01-01
VISTO - APPROVED VERIFIE - BEPRUFT	



GKN FAD SPA
 CARPENEDOLO - Brescia ITALY

DIS. - DRG. - PLAN - ZEICHG.
T114C1M024S

C B A

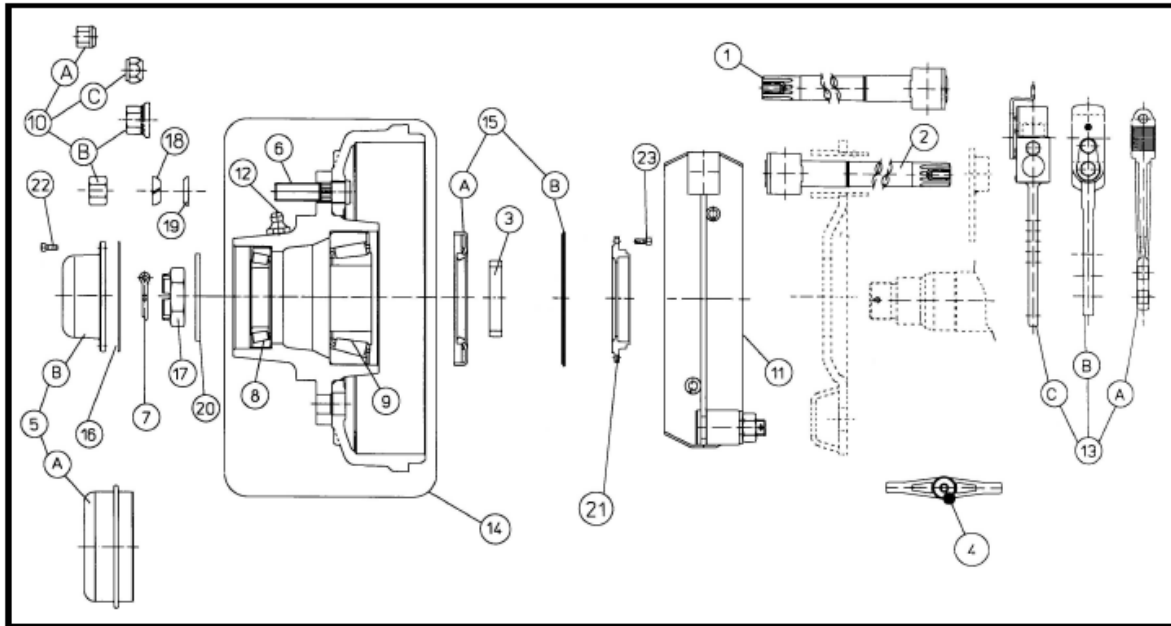
MODIFICA - MODIFICATION - ANDERUNG

DATA DATE DATUM

VISTO APPROVED VERIFIE

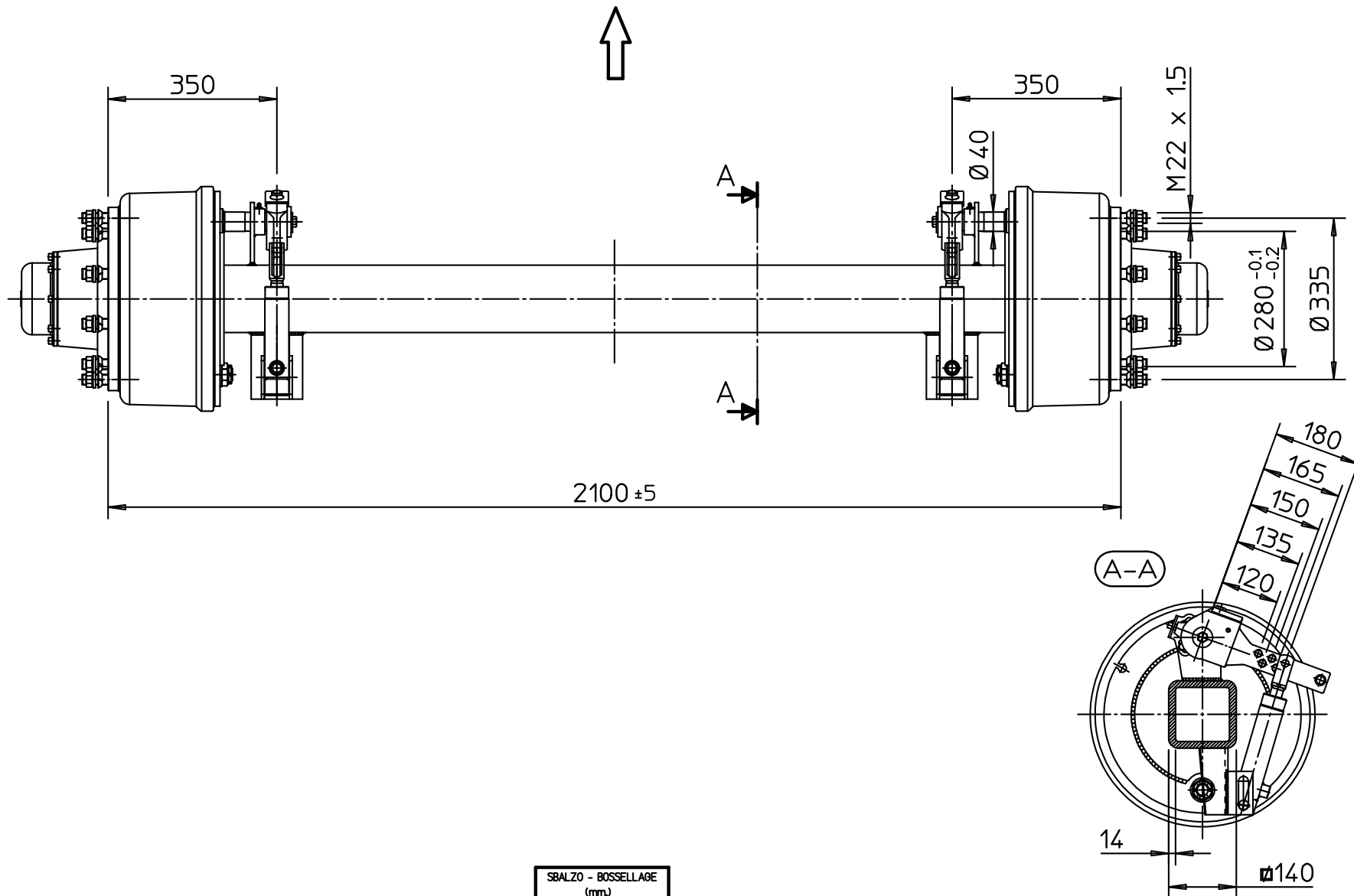
Reservdelslista GKN-hjulaxlar

Typ	Artikel nr Rana	Benämning
Stel 140	239 866 000	Axel GKN-stel 140 spv. 2100mm 140x140, SPV 2100 mm, 32218/32221, 10/280/335 M22x1,5 Broms 412x160 självjusterande arm, inkl bromscylindrar samt grundmålning



Position	Artikel nr Rana	Benämning
1	239 818 000	Nockaxel
3	239 819 000	Tätning
5	239 820 000	Navkapsel D.191
6	239 821 000	Pinnbult
7	239 822 000	Splint, saxpinne
8	239 806 000	Lager
9	239 750 000	Lager
10	209 865 000	Fälgmutter M22x1,5 Rak
10	408 738 000	Fälgmutter, kupol
11	239 823 000	Bromsbacksats 412x160 inkl fjädrar och ankarbult
13	239 808 000	Självjusterande bromsarm, höger
13	239 809 000	Självjusterande bromsarm, vänster
14	239 824 000	Nav inkl bromstrumma, pinnbult, lager
15	239 830 000	Tätning
16	229 782 000	Tätning till navkapsel
17	239 752 000	Kronmutter
18	229 806 000	Sfärisk fjäderbricka 22,5 mm
22	208 027 000	Skruv till navkapsel
	239 817 000	Bromscylinder
	239 880 000	Packningssats bromscylinder

Proprietà riservata. - Questo disegno non può essere utilizzato o riprodotto senza nostra autorizzazione.
 This print is provided on a restricted basis and is not to be used in any way detrimental to our interests.



COD. CLIENTE : _____

CARATTERISTICHE :
 - MATERIALE S355J0 EN 10025
 - LEVE AUTO REGISTRABILI
 - CILINDRI IDRAULICI

NOTE : - RINFORZO SU FLANGE
 - TARGHETTE 351F029-30-59

OMOLOGA CEE 98/12 TIPO 4116/3E

PNEUMATICO DI PROVA Re	RAGGIO (mm.) 581
CARICO ASSALE DI PROVA Pe < 40 km/h	(kg) 15400
CARICO ASSALE DI PROVA Pe > 25 km/h	(kg) 12500

SBALZO - BOSSELLAGE (mm.) 535
TIPO - TYPE 14C1
PNEUMATICO - TYRE 850/50-30.5"
SPOSTAMENTO - OFFSET ET = -65
ANELLO DI TENUTA WASHER RADIALE

VELOCITA' SPEED (km/h)	PORTATA (kg) - CARRYING CAP. (kg)		
40	*****	*****	11750
60	*****	*****	11000
DENOMINAZIONE - DENOMINATION - DESIGNATION - BENENUNUNG (031508)			
ASSALE Ø 140			
ATTACCO 10 COLON. Ø 280 x Ø 335			
FRENO 412G x 160			

PROGETTO - PROJECT ENTWURF	PESO - WEIGHT POIDS - GEWICHT (kg)
SCALA - SCALE ECHELLE - MASSTAB	DATA - DATE - DATUM
1:12	03-01-06
DISEGNATO - DRAWN DESSINE - GEZEICHNET	VISTO - APPROVED VERIFIE - BEPRUFT
Magalini	


GKN FAD SPA
 CARPENEDOLO - Brescia
 ITALY
 DIS. - DRG. - PLAN - ZEICHG.
T114C1Z012S

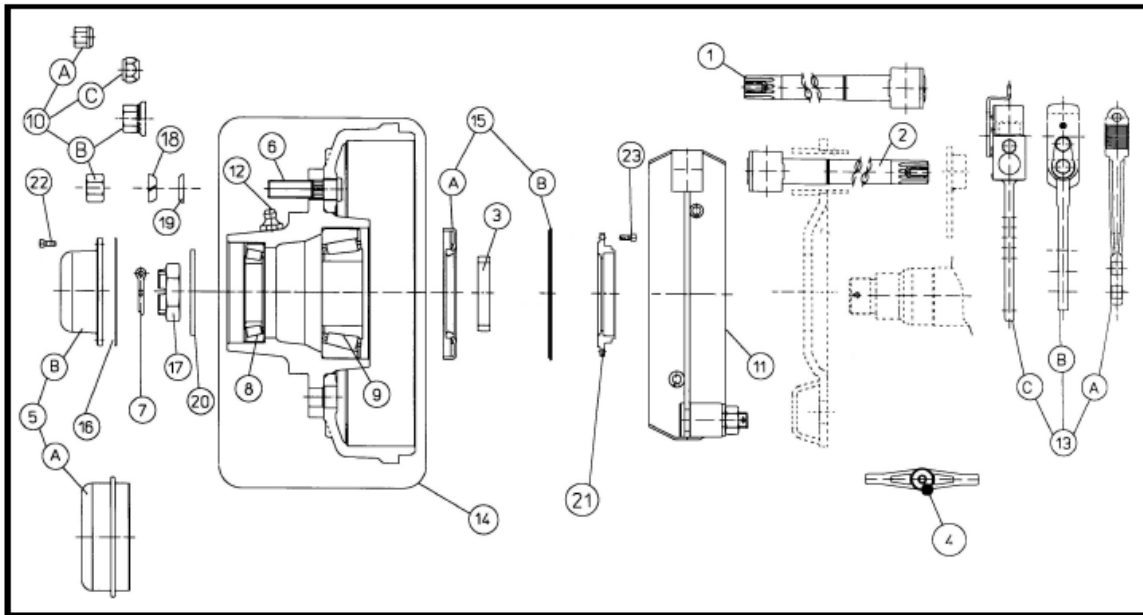
C	B	A
---	---	---

MODIFICA - MODIFICATION - ANDERUNG	
DATA DATE DATUM	VISTO APPROVED VERIFIE

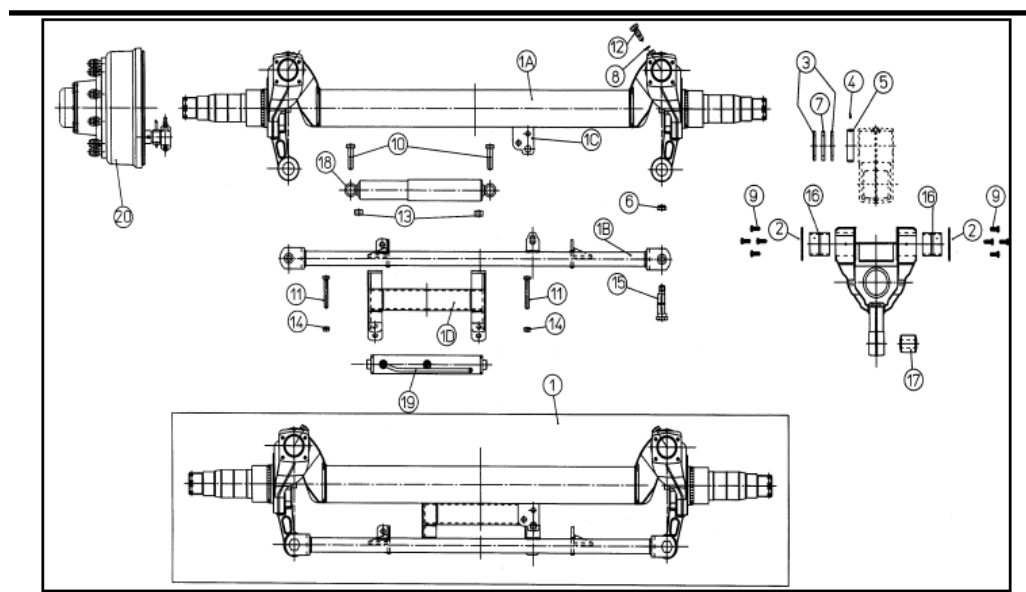
S-05.3/2

Reservdelistsa GKN-hjulaxlar, GKN 140 styrbar

Typ	Artikel nr Rana	Benämning
Styrbar 140	239 863 000	Axel GKN-styrbar 140 spv. 2000mm 140x140, SPV 2000 mm. Broms 400x120 inkl bromscylinrar

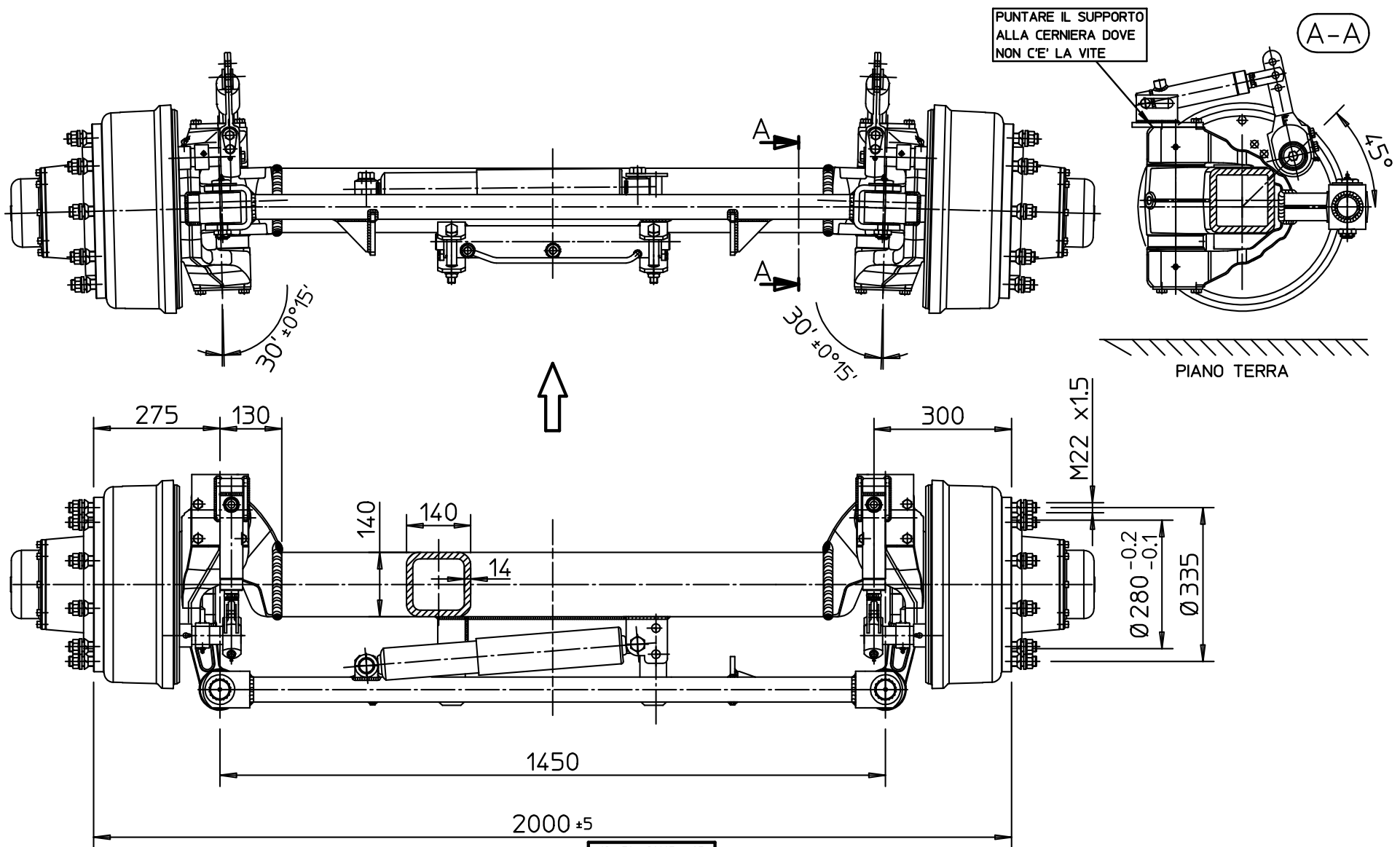


Position	Artikel nr Rana	Benämning
1	239 826 000	Nockaxel
3	239 828 000	Tätning (till okt 2005)
3	239 819 000	Tätning
5	239 820 000	Navkapsel D.191
6	239 821 000	Pinnbult
7	239 822 000	Splint
8	229 813 000	Lager
9	239 750 000	Lager
10	229 816 000	Fälgmutter, rak
10	408 738 000	Fälgmutter, kupol
11	239 827 000	Bromsbacksats styrb 400x120 inkl fjädrar och ankarbult
13	239 856 000	Bromshävarm
14	239 857 000	Nav inkl bromstrumma, pinnbult, lager
15	239 830 000	Tätning
16	229 782 000	Tätning till navkapsel
17	239 752 000	Kronmutter
18	229 806 000	Sfärisk fjäderbricka
22	208 027 000	Skruv till navkapsel
	229 779 000	Bromscylinrar
		Packningssats bromscylinrar



Position	Artikel nr Rana	Benämning
1A	239 858 000	Axelkropp inkl styrled, tapp och styrstag Beställningsvara!
1B	239 859 000	Styrstag inkl fästen
1C	239 832 000	Fästöra mellan dämpare och balk
1D	239 833 000	Fäste mellan styrcylinder och balk
2	239 834 000	Kapsel för styrled
3	239 835 000	Stålring vid styrled
4	239 836 000	Smörjnippel M8x1,25 vid styrled
5	239 837 000	Ringskydd vid styrled
6	239 838 000	Kronmutter M22x1,5
7	239 839 000	Ring 75x110x11 vid styrled
8	239 840 000	Taggbricka vid styrled
9	239 841 000	Skruv till styrledskapsel
10	239 842 000	Bult M20-80 till dämpare
11	239 843 000	Bult till styrcylinder
12	239 844 000	Skruv vid styrled
13	239 845 000	Mutter M20 till dämparens bultar
14	239 846 000	Mutter M16 till styrcylinderns bultar
15	239 847 000	Pivotbult
16	239 848 000	Bussning vid styrled
17	239 849 000	Bussning vid styrstagled
18	239 850 000	Dämpare
19	239 851 000	Styrcylinder
	239 852 000	Styrled inkl tapp

Proprietà riservata. - Questo disegno non può essere utilizzato o riprodotto senza nostra autorizzazione.
This print is provided on a restricted basis and is not to be used in any way detrimental to our interests.



COD. CLIENTE : _____

CARATTERISTICHE :
- LEVE A 45°
- CILINDRI IDRAULICI

NOTE : _____

OMOLOGA TUV TIPO 4012/2E

PNEUMATICO	RAGGIO MIN (mm.)	RAGGIO MAX (mm.)
	(kg)	(kg)
CAPACITA' FRENO > 25 km/h		5000
CAPACITA' FRENO	(kg)	(kg)

SBALZO - BOSSELLAGE (mm.)	500
TIPO - TYPE	14C1
PNEUMATICO - TYRE	R.din. ≤ 22,5"
SPOSTAMENTO - OFFSET	ET = 0
ANELLO DI TENUTA WASHER	RADIALE

VELOCITA' SPEED (km/h)	25
	40

PORTATA (kg) - CARRYING CAP. (kg)	16700
	14600

DENOMINAZIONE - DENOMINATION - DESIGNATION - BENENNUNG (018386)
ASSALE AUTOSTERZANTE
ATTACCO 10 COLONN. Ø280 x Ø335
FRENO 400G X 120

PROGETTO - PROJECT ENTWURF	SCALA - SCALE ECHELLE - MASSTAB
1:12	
DISEGNATO - DRAWN DESSINE - GEZEICHNET	Magalini

PESO - WEIGHT POIDS - GEWICHT (kg)	DATA - DATE - DATUM
	12-01-01
VISTO - APPROVED VERIFE - BEPRUFT	

GKN FAD SPA
CARPENEDOLO - Brescia ITALY

DIS. - DRG. - PLAN - ZEICHG.
V114C1M016S

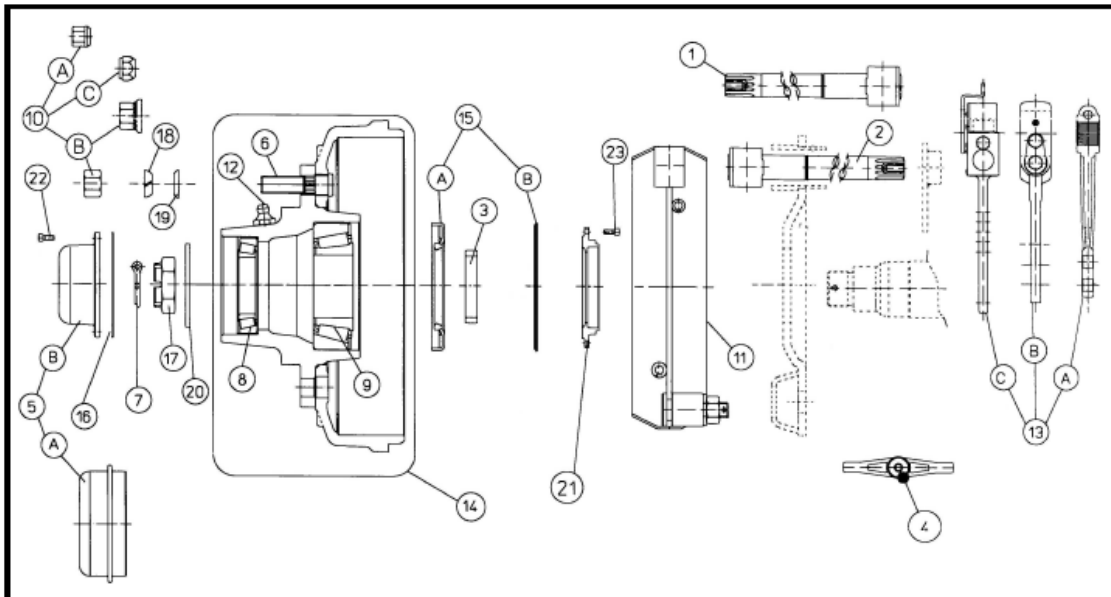
C
B
A

MAGALINI	20-07-01	(020033)	CORRETTO POSIZIONE FORI SU VISTA LATERALE
VISTO APPROVED VERIFE	DATE DATUM		MODIFICA - MODIFICATION - ANDERUNG

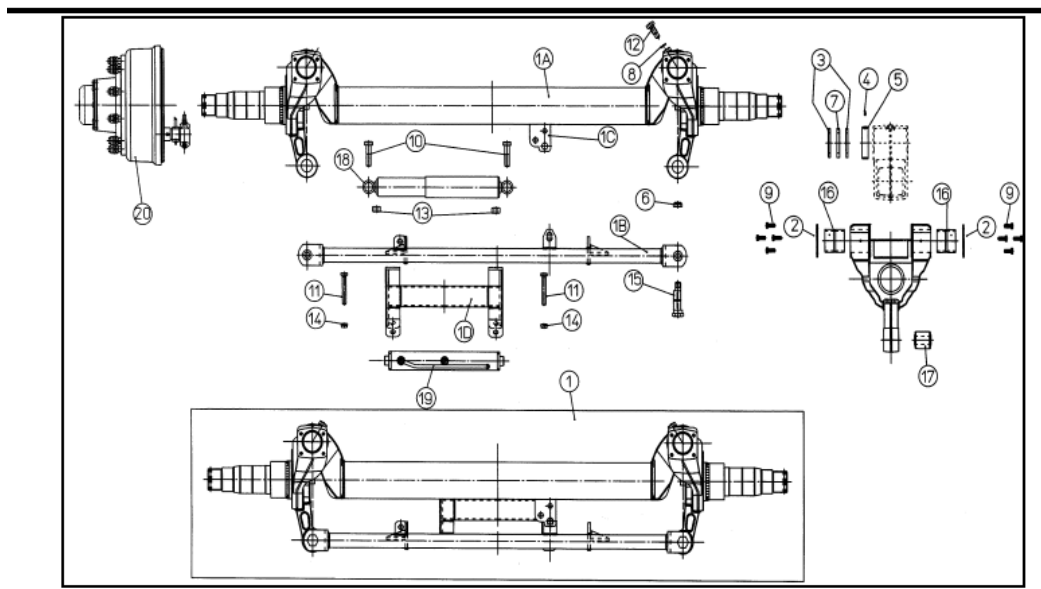
S-05.3/2

Reservdelstlista GKN-hjulaxlar, GKN 140

Typ	Artikel nr Rana	Benämning
Styrbar 140	239 867 000	Axel GKN-styrbar 140 spv. 2100mm 140x140, SPV 2100 mm, 32218/32221, 10/280/335 M22x1,5 Broms 400x120, självjusterande arm, inkl bromscylindrar samt grundmålning

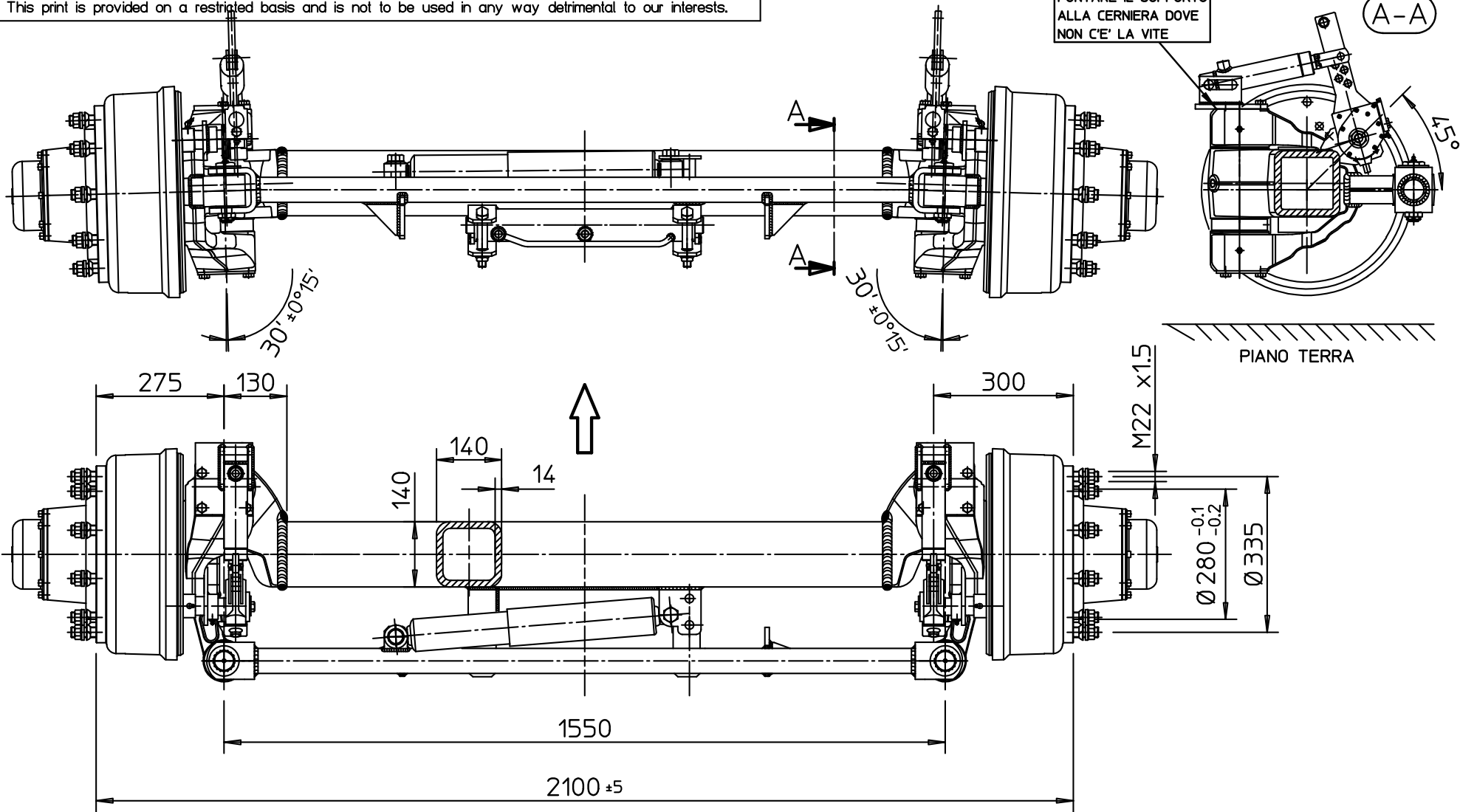


Position	Artikel nr Rana	Benämning
1	239 826 000	Nockaxel
3	239 819 000	Tätningsring
5	239 820 000	Navkapsel D.191
6	239 821 000	Pinnbult M22x1,5-90
7	239 822 000	Splint
8	239 806 000	Lager
9	239 750 000	Lager
10	209 865 000	Fälgmutter M22x1,5 Rak
10	408 738 000	Fälgmutter, kupol
11	239 827 000	Bromsbacksats styrb 400x120 inkl fjädrar och ankarbult
13	239 808 000	Självjusterande bromsarm, höger
13	239 809 000	Självjusterande bromsarm, vänster
14	239 829 000	Nav inkl bromstrumma, pinnbult, lager
15	239 830 000	Tätning
16	229 782 000	Tätning till navkapsel
17	239 752 000	Kronmutter
18	229 806 000	Sfärisk fjäderbricka 22,5 mm
22	208 027 000	Skruv till navkapsel
	239 817 000	Bromscylinder
	239 880 000	Packningssats bromscylinder



	Art.nr Rana	
1A	239 814 000	Axelkropp inkl styrled, tapp och styrstag Beställningsvara!
1B	239 831 000	Styrstag inkl fästen
1C	239 832 000	Fästöra mellan dämpare och balk
1D	239 833 000	Fäste mellan styrcylinder och balk
2	239 834 000	Kapsel för styrled
3	239 835 000	Ståring vid styrled
4	239 836 000	Smörjnippel M8x1,25 vid styrled
5	239 837 000	Ringskydd vid styrled
6	239 838 000	Kronmutter
7	239 839 000	Ring vid styrled
8	239 840 000	Taggbricka vid styrled
9	239 841 000	Skruv till styrledskapsel
10	239 842 000	Bult till dämpare
11	239 843 000	Bult till styrcylinder
12	239 844 000	Skruv vid styrled
13	239 845 000	Mutter till dämparens bultar
14	239 846 000	Mutter till styrcylinderns bultar
15	239 847 000	Pivotbult
16	239 848 000	Bussning vid styrled
17	239 849 000	Bussning vid styrstagled
18	239 850 000	Dämpare
19	239 851 000	Styrcylinder
	239 852 000	Styrled inkl tapp

Proprieta' riservata. - Questo disegno non puo' essere utilizzato o riprodotto senza nostra autorizzazione.
This print is provided on a restricted basis and is not to be used in any way detrimental to our interests.



VISTO APPROVED	VERIF VERIFIED
DATA DATE	DATUM
MODIFICA - MODIFICATION - ANDERUNG	
C	B
	A

COD. CLIENTE : _____

CARATTERISTICHE :
- LEVE AUTO REGISTRABILI
- CILINDRI IDRAULICI
- LEVE A 45°

NOTE :
- TARGHETTE 351F029-30-59

OMOLOGA TUV TIPO 4012/2E

VELOCITA' (km/h)	PNEUMATICO RAGGIO MAX (mm)	CAP. FRENANTE ASSALE (kg)
≤ 25		
≤ 40	547	12000
≥ 25	640*	10000

* : RAGGIO DI PROVA SECONDO CEE 98/12

SBALZO - BOSSELAGE
(mm)
535

TIPO - TYPE
14C1

PNEUMATICO - TYRE
850/50-30.5"

SPOSTAMENTO - OFFSET
ET = -65

ANELLO DI TENUTA
WASHER
RADIALE

VELOCITA'
SPEED
40
60

PORTATA (kg) - CARRYING CAP. (kg)	
11750	11000

DENOMINAZIONE - DENOMINATION - DESIGNATION - BENENNUNG
(031509)

ASSALE AUTOSTERZANTE
ATTACCO 10 COLONN. Ø280 x Ø335
FRENO 400G X 120

PROGETTO - PROJECT
ENTWURF

SCALA - SCALE
ECHELLE - MASSTAB

1:12

DISEGNATO - DRAWN
DESINE - GEZEICHNET

Magalini

PESO - WEIGHT
POIDS - GEWICHT
(kg)

DATA - DATE - DATUM

03-01-06

VISTO - APPROVED
VERIFIE - BEPRUFT



DIS. - DRG. - PLAN - ZEICHG.

V114C1M032S

S-05.3/2